



# SERIE DS-200

ESTACIÓN TOTAL COMPACTA  
CON SEGUIMIENTO AUTOMÁTICO





## Estación total compacta con seguimiento automático

- Tecnología de seguimiento automático
- Preparada para Hybrid Positioning™
- EDM avanzado y ultrapotente
- Exclusiva tecnología para comunicaciones LongLink™
- RC-5 con bloqueo rápido
- Diseño sólido y resistente al agua

Serie DS, estación total motorizada de nivel profesional, es un producto de posicionamiento de gama media para el profesional de la construcción que busca mejorar la productividad con los servomotores y la tecnología XPointing™. El software a bordo MAGNET® cuenta con una interfaz intuitiva para asistir con la demarcación de estructuras complejas. La estación total, sólida y resistente al agua, tiene la última tecnología de mantenimiento y seguridad avanzada TSshield™, así como comunicaciones LongLink™.

Trabaje directamente sobre la pantalla táctil a color, o bien con el teclado alfanumérico, para obtener mejores niveles de producción, gracias al software a bordo MAGNET® Field. La estación total de la serie DS se puede usar en una gran variedad de aplicaciones, desde el replanteo de edificios hasta volúmenes de movimiento de tierras y prospección del terreno.

### El primero del mundo: TSshield™

Topcon se enorgullece en ofrecer, una vez más, otra tecnología única e innovadora, TSshield, en todas sus estaciones totales de la serie DS. Todos los instrumentos están equipados con un módulo multifuncional de comunicaciones telemáticas, que otorgan máxima seguridad y capacidades de mantenimiento para su inversión.

En caso de pérdida o robo del instrumento activado, simplemente envíe una señal codificada y deshabilítelo. Esta función protege la estación total en cualquier parte del mundo.

En el mismo módulo, cuenta con conectividad diaria a los servidores basados en la nube de Topcon, los que le notificarán si hay actualizaciones de software y mejoras de firmware a su disposición.



### LongLink™

Cuando se conecta a un colector de datos externo, la comunicación LongLink brinda potencia a la posición remota desde el bastón. El operador remoto puede registrar los datos de códigos y alturas de bastón en la documentación conforme a la obra, lo que elimina los errores más comunes. Además, en casos de replanteo, el operador puede visualizar las direcciones necesarias para encontrar cada punto de demarcación. El sistema se convierte en un sistema robótico económico, en el que el operador del instrumento no debe hacer más que seguir y apuntar al prisma remoto.





Rango de EDM rápido y potente,  
de hasta 1000 m sin prisma



Sistema TSshield™,  
el primero del mundo

Puerto de unidad flash USB  
tipo A/B de fácil acceso

Precisión angular  
avanzada

Diseño sólido y resistente al agua y  
al polvo, con clasificación IP65

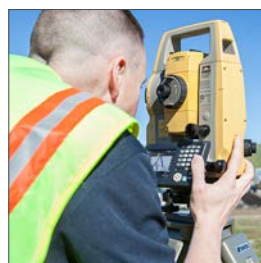
Funcionalidad exclusiva  
de «TECLA ESTRELLA»

Teclado retroiluminado con  
25 teclas y flechas direccionales



Telescopio	
Resolución	2,5"
Aumento	30x
Medición de ángulo	
Resolución/precisión mín.	
DS-201	1"
DS-203	3"
DS-205	5"
Compensación de ángulo de inclinación	
Compensación	Compensador de doble eje
Rango	± 6 pies
Medición de distancia	
Rango de EDM con prisma	6000 m
Precisión de EDM con prisma	1,5 mm + 2 ppm
Rango sin prisma	1000 m
Precisión sin prisma	2 mm + 2 ppm
Tiempo de medición	Fina: 0,9 s Rápida: 0,6 s Con seguimiento: 0,4 s
Rango de seguimiento automático opcional	
Prisma de 360°	De 2 a 600 m
Prisma único	De 1,3 a 1000 m
Comunicaciones	
Comunicaciones con receptores móviles LongLink™*	
Ranura para USB 2.0 (maestro + esclavo)	
Serie RS-232C	
General	
Pantalla	Táctil a color TFT 240 x 320 (doble visualización)
Teclado	25 teclas con iluminador (teclado único)
Funcionamiento de la batería	Hasta 5 h
Clasificación contra el agua/polvo	IP65
Conexión inalámbrica	Bluetooth® Clase 1
Temp. de funcionamiento	De -20 °C a 50 °C

\* El rango de comunicación puede variar según las condiciones del área.



### EDM avanzada y ultrapotente

La medición sin reflector de 1000 m puede lograrse con un punto de haz más pequeño. Puede obtenerse en tan solo 0,9 s.

### Tecnología Hybrid Positioning™

Use al mismo tiempo los datos de posicionamiento óptico y de GNSS, de forma que mejoran la eficiencia de medición en campo. La búsqueda híbrida ofrece un bloqueo rápido del prisma.

### Precisión angular avanzada

La avanzada tecnología del codificador de ángulos de Topcon, junto con el sistema de calibración exclusivo, ofrece la mejor precisión angular "de su clase", de hasta 1 s (DS 201).

### Tecla de disparo EDM

La tecla de disparo EDM se encuentra en una ubicación perfecta para el acceso. Solo debe presionarla para medir una distancia. Su ubicación promueve la estabilidad de los ángulos. Es resistente al agua y al polvo, y se puede usar fácilmente a bajas temperaturas, con guantes.



Para obtener más detalles:  
[topconpositioning.com/ds-series](http://topconpositioning.com/ds-series)

Especificaciones sujetas a cambio sin previo aviso.  
©2016 Topcon Corporation Todos los derechos reservados.  
7010-2139 D ES 9/16

La marca y logotipos Bluetooth® son marcas registradas de Bluetooth SIG, Inc., y todo uso de estas marcas por parte de Topcon se hace bajo licencia. Otras marcas registradas y nombres comerciales corresponden a sus respectivos propietarios.

