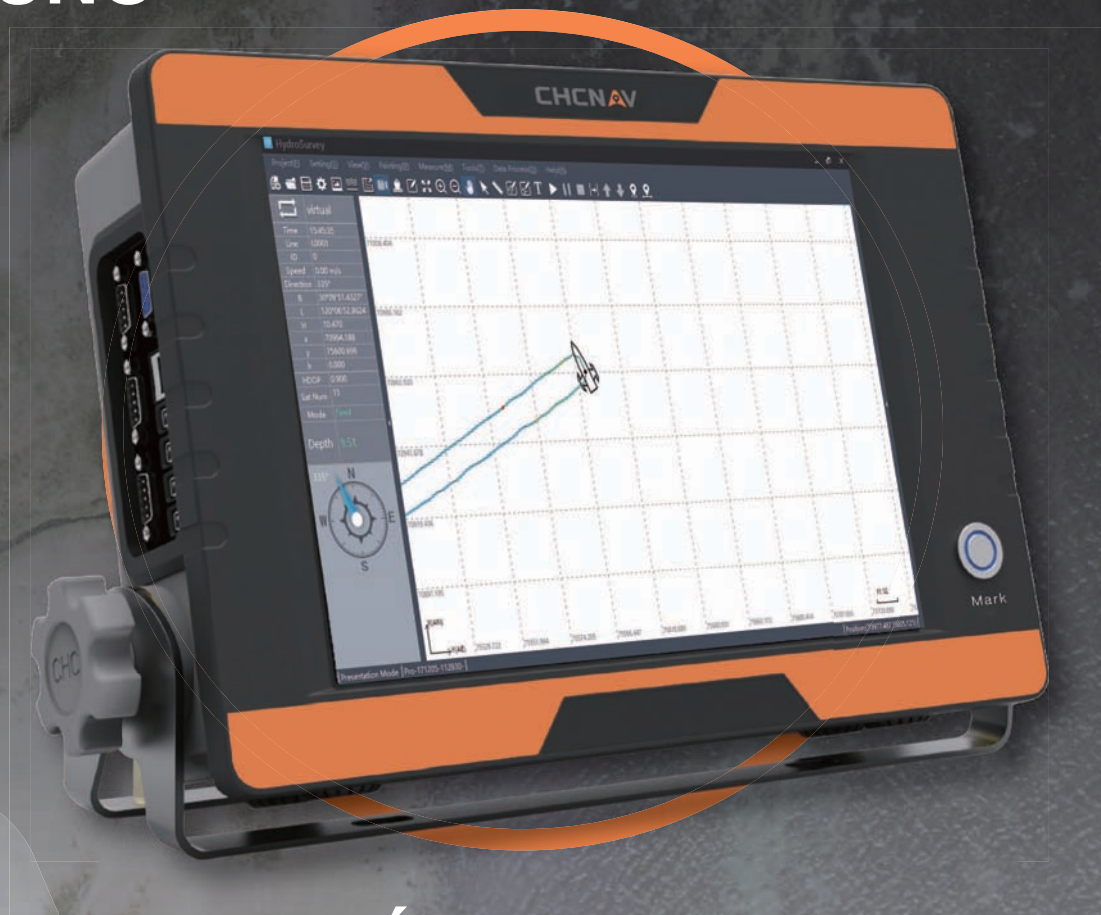


# CHCNAV

# D390

UNA ECOSONDA DE UNA SOLA  
FRECUENCIA, UN SISTEMA TODO  
EN UNO



CONSTRUCCIÓN  
MARÍTIMA

# D390 UNA ECOSONDA DE UNA SOLA FRECUENCIA UN SISTEMA TODO-EN-UNO

El D390 es una solución batimétrica económica y robusta que utiliza un avanzado transductor de 200 kHz para adaptarse a las diferentes condiciones hidrográficas y mejorar significativamente el rendimiento de la sonda y la facilidad de uso. El ángulo del haz de 7 grados proporciona una resolución direccional y lateral enfocada. Además, la frecuencia de registro de la profundidad del agua puede ser tan alta como 60 Hz. El uso de la discriminación del ancho de pulso y la supresión de datos redundantes automáticos mejora la precisión y la fiabilidad de los datos.

Fácil de operar con su software CHCNAV HydroSurvey, rico en características, el D390 muestra claramente las lecturas de profundidad en tiempo real y los parámetros del proyecto de estudio en su pantalla táctil HD de 12 pulgadas. Las interfaces seriales estándar para los sensores de movimiento y los receptores diferenciales GNSS permiten una precisión de posición de centímetros.

## Solución Hidrográfica Llave en Mano

**Reducir el costo de movilización de la misión en un 20%**

El D390 es una solución de ecosonda de una sola frecuencia totalmente integrada y asequible, combinada con el rendimiento de un PC industrial. Ligero, portátil y con una robusta carcasa de aleación de aluminio IP66, el D390 es fácil de configurar y de desplegar en cualquier lugar remoto. Su pantalla táctil de 12 pulgadas facilita enormemente las operaciones del levantamiento de campo haciendo que los datos sean siempre visibles de un vistazo.

La capacidad de sondeo ampliada del D390 (200 kHz y hasta 500 W) ofrece a los profesionales exigentes la solución perfecta para realizar estudios batimétricos en vías fluviales interiores, ríos, embalses y zonas costeras.

## Operación de encuesta simplificada

**Curva de aprendizaje rápido**

HydroSurvey7 gestiona su proyecto dentro de un único software intuitivo, desde el posicionamiento y la navegación hasta la adquisición de datos y el procesamiento y la exportación de datos en formato CSV. El procesamiento de datos adicionales, como el cálculo de volúmenes y líneas de contorno, se

logra fácilmente con programas informáticos batimétricos de terceros para adaptarse a todas sus necesidades operacionales.

## Arranque ultrarrápido sin demora

**Alcanzar la máxima productividad y ahorrar tiempo de estudio.**

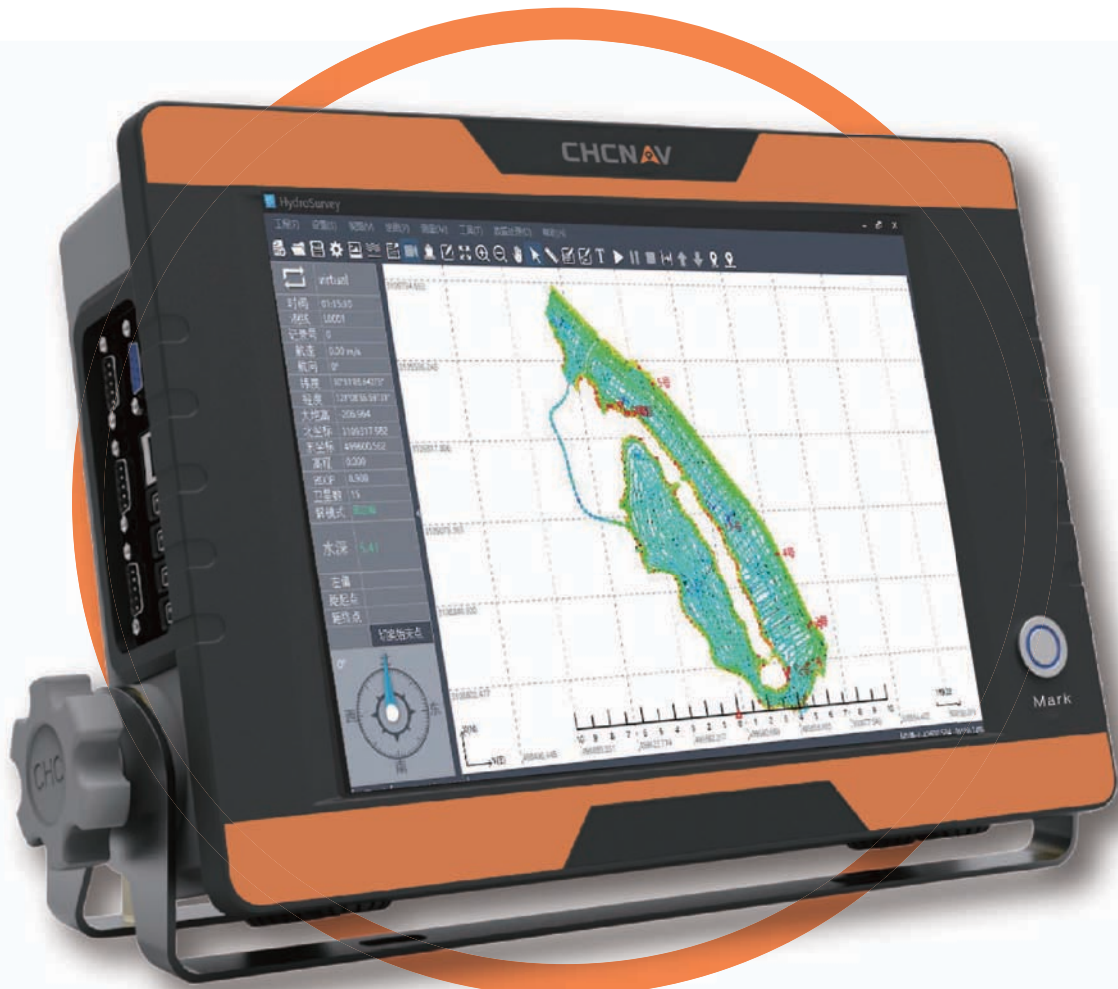
El sistema operativo Windows 10 incorporado proporciona un rápido arranque y una total estabilidad de funcionamiento. El D390 le permite iniciar su encuesta rápidamente, ahorrar tiempo y le permite obtener resultados más rápidamente. Sus estudios batimétricos en aguas poco profundas y de mediana profundidad se realizan con gran precisión en tiempo real.

## Interfaces estándar del DGNSS y de los sensores

**Compatibilidad total con los datos de la NMEA**

El D390 es fácil de emparejar con cualquier receptor RTK GNSS que emita mensajes NMEA estándar y ofrece una mayor compatibilidad con los receptores GNSS CHCNAV. formato CSV. Los datos del levantamiento están asegurados en el almacenamiento interno y siempre disponibles para ser transferidos en un disco flash USB para mayor comodidad.

**ASEQUIBLE  
LLEVA EN MANO  
ECOSONDA**



**Transductor**



**DGNSS/RTK Entrada**



**Caja de aluminio  
resistente**

# SPECIFICATIONS

Paramètres de mesure	
<b>Fréquence</b>	200 kHz
<b>Puissance de sortie</b>	500 W RMS max
<b>Gamme de profondeur</b>	0.15 m à 300 m
<b>Précision</b>	± 0,01 m + 0,1% de la profondeur
<b>Résolution</b>	0.01 m
<b>Taux d'échantillonnage</b>	Jusqu'à 60 Hz
<b>Rayon de tirant</b>	0 m à 9,9 m
<b>Vitesse du son Ajustement</b>	1300 m/s to 1700 m/s
<b>Sortie de données</b>	- Défini par l'utilisateur - CHCNAV - NMEA SDDPT/SDDBT - Forme d'onde originale
<b>Affichage Résolution</b>	Écran tactile résistif de 12
<b>LCD Resolution</b>	pouces HD 1024 x 768 pixels
<b>Ports d'affichage</b>	- 2x ports série RS-232 - 2x ports USB 3.0 - 2x ports USB 2.0
<b>RAM</b>	4 GB DDR3L 1600 MHz
<b>ROM</b>	32 GB
<b>CPU</b>	1.6 GHz
<b>Consommation d'énergie</b>	25 W

Physique	
<b>Taille (L x l x H)</b>	36.5 cm x 25.8 cm x 0.95 cm
<b>Poids</b>	4.7 kg
<b>Puissance d'impulsion</b>	300 W
<b>Puissance d'entrée</b>	10 V DC à 30 V DC
<b>Température de fonctionnement</b>	-30°C à + 60°C (-22°F à +140°F)
<b>Protection contre les projections</b>	IP66



\*Las especificaciones están sujetas a cambios sin.

Previo aviso. Revisión en marzo de 2020

© 2020 Shanghai Huace Navigation Technology Ltd. Todos los derechos reservados. El CHC y el logo del CHC son marcas registradas de Shanghai Huace Navigation Technology Limited. Todas las demás marcas comerciales son propiedad de sus respectivos dueños.

[WWW.CHCNAV.COM](http://WWW.CHCNAV.COM) | [SALES@CHCNAV.COM](mailto:SALES@CHCNAV.COM)

CHC Navigation Headquarter  
Shanghai Huace Navigation Technology Ltd.  
599 Gaojing Road, Building D,  
Shanghai, 201702, China ,  
+86 21 54260273

CHC Navigation Europe  
Infopark Building , Sétány 1, 1117  
Budapest, Hungary  
+36 20 235 8248 +36 20 5999 369  
info@chcnv.eu

CHC Navigation USA LLC  
16412 N 92nd Street, Suite 115,  
85 260 Scottsdale, Arizona, USA,  
+1 480 676 4306

CHC Navigation India  
409 Trade Center, Khokhra Circle,  
Maninagar East, Ahmedabad,  
Gujarat, India  
+91 90 99 98 08 02